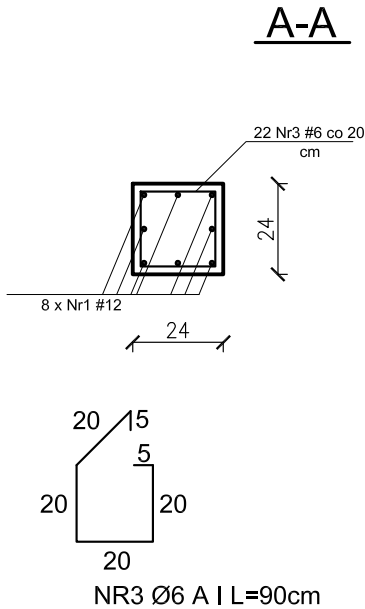


SKALA 1:20

Słup S-1 – 24x24 cm

- ilość 8
- zbrojenie główne: 8Ø12
- strzemiona: Ø6 (St0S) co 20 cm
- otulina 3,0 cm



A-A

ZESTAWIENIE STALI ZBROJENIOWEJ

POZ.	NR PRĘTA	ø [mm]	DŁUGOŚĆ [m]	ILOŚĆ			DŁ. ŁĄCZNA [m]	
				PRĘTÓW	x POZ.	RAZEM	A-IIIIN	
							ø6	ø12
Poz. S-1- Słup - 8 szt.								
S-3	1	12	4,97	8	8	64		318,08
	2	12	1,46	8	8	64		93,44
	3	6	0,90	22	8	176	158,40	
DŁUGOŚĆ RAZEM [m]							158,40	411,52
MASA JEDNOSTKOWA [kg/m]							0,222	0,888
MASA [kg]							35,16	365,43
MASA CAŁKOWITA [kg]							400,59	

- 1) Opis kształtu pręta: PN-EN ISO 3766 metoda B (osiowo)
- 2) Opis długości haka: gabarytowy
- 3) Długość pręta L: suma wymiarów osiowych

BETON B30 (C25/30)
STAL A-III (34GS)
A-I (St3S)
Otulina zbrojenia 3cm

SŁUP S-1

SKALA 1:20

<div>JEDNOSTKA PROJEKTOWA</div> <div>PRZEDSIĘBIORSTWO BUDOWLANE TEMPUS SP. Z O.O.</div> <div>LASOCICE, ul. SZKOLNA 16</div> <div>64-100 LESZNO</div> <div>NIP 697-22-25-959</div> <div>e-mail: tempus@tempus.pl</div> <div>www.tempus.pl</div> <div></div>			
<div>INWESTYCJA</div> <div>ROZBUDOWA Z PRZEBUDOWĄ BUDYNKU SZKOŁY</div> <div>PODSTAWOWEJ W LASOCICACH</div> <div></div> <div>Działka nr 319/8</div> <div>Lasocice, ul. Szkolna 13</div>			
<div>INWESTOR</div> <div>Gmina Świąciechowa</div> <div>ul. Ułańska 4</div> <div>64-115 Świąciechowa</div>			
<div>NAZWA RYSUNKU</div> <div>SŁUP S-1</div>			
<div>Niniejszy projekt jest chroniony prawem autorskim.</div> <div>Przedsiębiorstwo Budowlane TEMPUS Sp. z o.o., zgodnie z Ustawą z dnia 4 lutego 1994 r. o prawie autorskim i prawach pokrewnych, zastrzega sobie prawa autorskie i zakazuje bez jego wiedzy i zgody powielania i wykorzystywania tego projektu do celów niezgodnych z jego przeznaczeniem.</div>			
PROJEKTANT KONSTRUKCJA	inż. TOMASZ KACZMAREK Uprawnienia nr WKP/0279/PWOK/09 w specjalności konstrukcyjnej		SKALA 1:20
SPRAWDZAJACY KONSTRUKCJA	mgr inż. JAKUB RZEŹNICZAK Uprawnienia nr 362/82/Lo w specjalności konstrukcyjnej		NR RYS. K-29
ASYSTENT PROJEKTANTA, OPRACOWAŁ	inż. KAJA SPYCHAŁA inż. MACIEJ MASZTALERZ		STRONA 62
DATA OPRACOWANIA PAŹDZIERNIK 2022		BRANŻA KONSTRUKCJA	